



ESTIMACIONES AGRÍCOLAS

Informe semanal al

30 de Enero de 2014



SUBSECRETARÍA DE AGRICULTURA DIRECCIÓN NACIONAL DE INFORMACIÓN Y MERCADOS

Responsable del presente informe:

Ing. Agr. Marcelo Yasky

Subsecretario de Agricultura

Colaboran en su confección:

Dirección de Información Agropecuaria y Forestal

Oficina de Riesgo Agropecuario



ÍNDICE

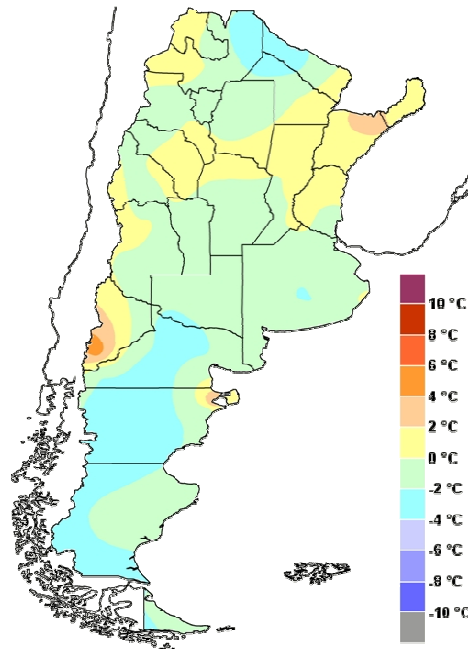
- Temperaturas
- Precipitaciones
- Estado de las reservas hídricas
- Estado de los cultivos
- Evolución de la superficie sembrada y cosechada
- Humedad y estado de los cultivos



TEMPERATURAS

En promedio de la última semana las temperaturas mostraron valores más cercanos a los normales, con partamientos de hasta 2°C por encima o de hasta 2°C por debajo, en la mayor parte del territorio nacional. Se observa en el mapa de anomalía de la temperatura media el enfriamiento de la Patagonia debido al ingreso desde el sur de una masa de aire muy frío.

El aire frío marcó mínimas cercanas a 0°C en la Patagonia. Luego de su ingreso a la región pampeana determinó mínimas de entre 2°C y 4°C en la zona serrana del sur de Buenos Aires. En el NEA se mantuvieron los altos valores térmicos, con mínimas que no bajaron de los 15°C.



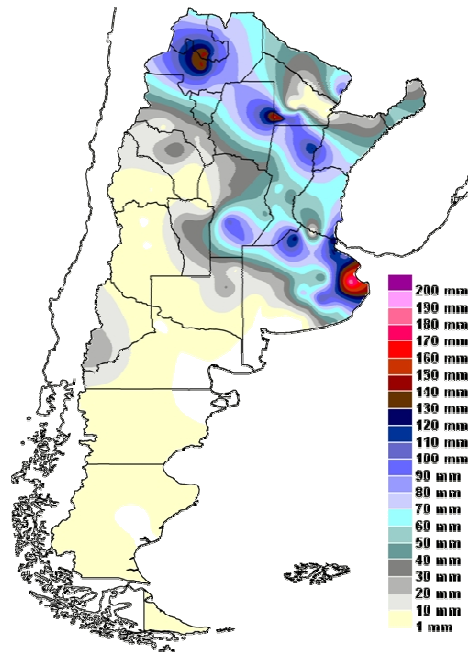
Anomalía de la temperatura media
de la semana

Las temperaturas máximas se moderaron durante algunos días, pero no se apartaron demasiado de lo que es normal para el mes de enero. Las máximas más altas, superiores a 40°C, se concentraron esta semana sobre el norte de Cuyo y sur del NOA.



PRECIPITACIONES

Se han producido precipitaciones de variada intensidad, con tormentas localmente intensas, favorecidas por el ambiente previo cálido y húmedo, que favorece la inestabilidad. Las mayores precipitaciones se registraron sobre la cuenca del Salado bonaerense, como estaba pronosticado. Sobre esta franja, que ocupa el este y norte de Buenos Aires, el sudeste de Córdoba y el sur de Santa Fe, se registraron precipitaciones de más de 50 milímetros, con máximos de más de 100 milímetros, como es el caso de Pergamino.



Precipitaciones acumuladas en la semana

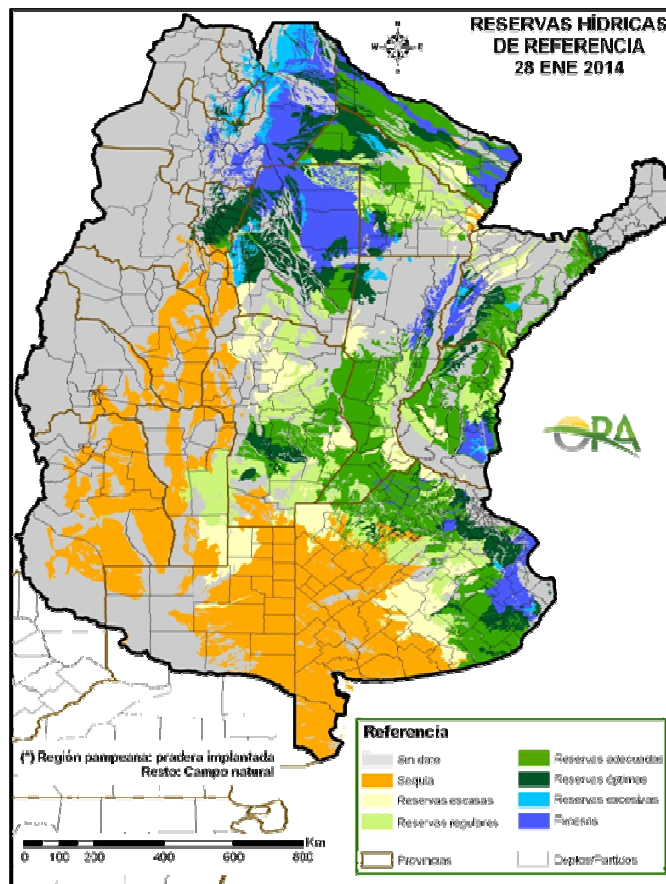
Más al norte se puede observar en el mapa otra franja de precipitaciones acumuladas superiores a 50 milímetros, con máximos de hasta 200 milímetros acumulados. Continúan en el NOA las lluvias de verano que siguen contribuyendo a afianzar la recuperación hídrica de la región.

Por otro lado, se puede apreciar en el mapa de precipitaciones acumuladas en la semana que el sudoeste de Buenos Aires y el sur de La Pampa siguen relegados en cuanto al aporte de lluvias, con lo cual el déficit existente sigue afianzándose.

ESTADO DE LAS RESERVAS HÍDRICAS

Las lluvias de la semana han mejorado la disponibilidad de almacenaje hídrico en la mayor parte de la zona núcleo pampeana. Se observan buenas condiciones de humedad edáfica en el norte y este de Buenos Aires, sudoeste de Santa Fe y centro de Córdoba, además de la Mesopotamia y la mayor parte del norte del país.

Las áreas que permanecen en condiciones deficitarias de humedad en el suelo son: el sudoeste y oeste de Buenos Aires y La Pampa, al igual que las áreas productivas de Cuyo. Se observan algunas {áreas con excesos hídricos temporarios, derivados de los últimos máximos de precipitación. No se trata de excesos preocupantes, ya que la demanda atmosférica de humedad de la atmósfera es elevada (altas temperaturas) y se espera que los mismos se reviertan a la brevedad.



Mapa de reservas hídricas hecho a partir de datos meteorológicos del SMN y del INTA e información de suelos del INTA. Se simula el consumo de una pradera de referencia en región pampeana y campo natural en el resto.



ESTADO DE LOS CULTIVOS

GIRASOL. Finalizó la cosecha en el Chaco. Se mantiene un promedio nacional de 1.200 kg/ha. En el resto del país, se observa desmejoramiento por stress hídrico. El 54% presenta aspecto bueno a muy bueno.

MAIZ. Los maíces sembrados en época temprana son los que más sufrieron la escasez de humedad, y ya se estima una baja en los rindes potenciales. La últimas lluvias mejoraron el estado general, pero sólo en algunas zonas. El estado general es de bueno a muy bueno en 72% de la superficie, vs. 75% de la semana anterior. Un 23% está en floración, y el 29% inicia llenado.

SOJA. La siembra de segunda está demorada en parte de Buenos Aires por falta de humedad y se teme que de continuar estas condiciones, no se concrete la intención inicial; lo ya nacido (3% en emergencia, 78 % en crecimiento, 17% en floración) está en estado bueno/muy bueno en un 70%, favorecido por las últimas lluvias. El cultivo de primera se mantiene por ahora en buenas condiciones en las principales zonas productoras, aunque se informan aborto de flores y vainas con pocos granos. El estado es 84% bueno a muy bueno, algo menor a la semana pasada. .



EVOLUCIÓN DE LA SUPERFICIE SEMBRADA Y COSECHADA

AVANCE DE LA SIEMBRA DE MAIZ

CAMPAÑA: 2013/2014(*)

DELEGACION		AREA A SEMBRAR Ha	26/12 %	02/01 %	09/01 %	16/01 %	23/01 %	30/01 %	AREA SEMBRADA Ha
Bahía Blanca		5.000	100	100	100	100	100	100	5.000
Bolívar		100.000	100	100	100	100	100	100	100.000
Bragado		100.200	100	100	100	100	100	100	100.200
General Madariaga		60.000	99	99	99	99	100	100	60.000
Junín		92.500	100	100	100	100	100	100	92.500
Lincoln		195.650	100	100	100	100	100	100	195.650
Pehuajó		280.000	95	100	100	100	100	100	280.000
Pergamino		63.000	100	100	100	100	100	100	63.000
Pigüé		60.000	100	100	100	100	100	100	60.000
Salliqueló		115.000	100	100	100	100	100	100	115.000
Tandil		164.000	100	100	100	100	100	100	164.000
T.Arroyos		116.950	100	100	100	100	100	100	116.950
25 de Mayo		110.000	100	100	100	100	100	100	110.000
Otros partidos		45.000	100	100	100	100	100	100	45.000
BUENOS AIRES	13/14	1.507.300	99	99	99	99	100	100	1.507.300
	12/13	1.604.083	90	92	95	100	100	100	
Laboulaye		365.000	100	100	100	100	100	100	365.000
M. Juárez		210.000	100	100	100	100	100	100	210.000
Río Cuarto		565.700	98	100	100	100	100	100	565.700
S. Francisco		525.000	39	40	57	78	82	100	525.000
Villa María		243.800	92	94	94	100	100	100	243.800
CORDOBA	13/14	1.909.500	82	83	87	94	95	100	1.909.500
	12/13	1.801.650	95	97	99	99	99	100	
Paraná		90.000	100	100	100	100	100	100	90.000
R. del Tala		150.000	86	86	88	88	93	93	139.500
ENTRE RIOS	13/14	240.000	91	91	93	93	96	96	229.500
	12/13	248.500	98	100	100	100	100	100	
General Pico		192.700	93	96	97	100	100	100	192.700
Santa Rosa		109.000	81	84	100	100	100	100	109.000
LA PAMPA	13/14	301.700	89	92	98	100	100	100	301.700
	12/13	317.500	81	90	98	100	100	100	
Avellaneda		68.700	15	21	22	38	57	70	48.090
C. de Gómez		168.385	95	97	100	100	100	100	168.385
Casilda		92.400	100	100	100	100	100	100	92.400
Rafaela		118.000	60	60	93	100	100	100	118.000
V. Tuerto		110.000	43	45	45	45	45	45	49.500
SANTA FE	13/14	557.485	68	70	78	82	84	85	476.375
	12/13	704.200	78	89	92	93	95	99	
CATAMARCA		2.600	12	13	15	33	50	67	1.730
CORRIENTES		14.450	79	83	90	98	100	100	14.450
CHACO		199.000	18	18	18	26	66	81	161.190
FORMOSA		8.000	15	15	15	20	70	80	6.400
JUJUY		4.510	11	13	27	37	92	100	4.510
MISIONES		30.820	90	92	94	95	97	98	30.204
SALTA		161.955	12	13	25	38	70	86	139.281
SAN LUIS		210.000	91	92	100	100	100	100	210.000
S. ESTERO		511.000	29	29	36	69	87	92	470.120
TUCUMAN		56.000	1	3	5	16	45	69	38.640
TOTAL PAIS	13/14	5.714.320	76	77	81	88	93	96	5.500.900
	12/13	6.112.848	80	84	88	93	94	96	

(*) Cifras Provisorias

Las AREAS están expresadas en hectáreas.

ESTIMACIONES AGRICOLAS

M.A.G. y P.

AVANCE DE LA SIEMBRA DE MANI

CAMPAÑA: 2013/2014(*)

DELEGACION	TIPO	AREA A SEMBRAR Has	26/12 %	02/01 %	09/01 %	16/01 %	23/01 %	30/01 %	AREA SEMBRADA Has
CORRIENTES	Colorado	0							-
	Rosado	0	-	-	-	-	-	-	-
	Total	0	-	-	-	-	-	-	-
BUENOS AIRES	Colorado	1.500	100	100	100	100	100	100	1.500
	Rosado	1.500	100	100	100	100	100	100	1.500
	Total	1.500	65	70	100	100	100	100	
JUJUY	Colorado	590		8	25	40	100	100	590
	Rosado	590	-	8	25	40	100	100	588
	Total	588	-	-	27	35	100	100	
SALTA	Colorado	9.000	8	10	25	40	90	100	9.000
	Rosado	9.000	8	10	25	40	90	100	9.050
	Total	9.050	6	26	39	44	90	100	
SANTA FE	Colorado	300	100	100	100	100	100	100	-
	Rosado	300	100	100	100	100	100	100	300
	Total	300	100	100	100	100	100	100	
SAN LUIS	Colorado	13.000	100	100	100	100	100	100	-
	Rosado	13.000	100	100	100	100	100	100	13.000
	Total	13.000	100	100	100	100	100	100	13.000
LA PAMPA	Colorado	15.370	88	100	100	100	100	100	-
	Rosado	15.370	88	100	100	100	100	100	15.370
	Total	15.860	68	89	100	100	100	100	
Laboulaye	Colorado	148.000	100	100	100	100	100	100	-
	Rosado	148.000	100	100	100	100	100	100	148.000
	Total	144.850	100	100	100	100	100	100	
Marcos Juárez	Colorado	2.000	100	100	100	100	100	100	-
	Rosado	2.000	100	100	100	100	100	100	2.000
	Total	-	100	100	100	100	100	100	
Río Cuarto	Colorado	156.500	100	100	100	100	100	100	-
	Rosado	156.500	100	100	100	100	100	100	156.500
	Total	176.950	100	100	100	100	100	100	
Villa María	Colorado	200	100	100	100	100	100	100	200
	Rosado	46.400	100	100	100	100	100	100	46.400
	Total	46.600	100	100	100	100	100	100	46.600
CORDOBA	Colorado	200	100	100	100	100	100	100	200
	Rosado	352.900	100	100	100	100	100	100	352.900
	Total	353.100	100	100	100	100	100	100	353.100
TOTAL PAIS	Colorado	200	100	100	100	100	100	100	200
	Rosado	392.660	97	98	98	99	99	100	392.660
	Total	392.860	97	98	98	99	99	100	392.860
	2012/13	418.063	97	98	99	99	100	100	

(*) Cifras Provisorias
Las AREAS están expresadas en hectáreas.
ESTIMACIONES AGRICOLAS
M. A. G. y P.

AVANCE DE LA SIEMBRA DE SOJA

CAMPAÑA: 2013/2014 (*)

DELEGACION		AREA A SEMBRAR Has	26/12 %	02/01 %	09/01 %	16/01 %	23/01 %	30/01 %	AREA SEMBRADA Ha
Bahía Blanca	1ª	350	-	-	-	-	100	100	350
	2ª	-	-	-	-	-	-	-	-
Bolívar	1ª	325.300	100	100	100	100	100	100	325.300
	2ª	116.300	41	41	41	41	41	41	47.750
Bragado	1ª	422.100	100	100	100	100	100	100	422.100
	2ª	85.600	82	85	100	100	100	100	85.600
	F	6.990	-	-	-	-	-	-	-
General Madariaga	1º	95.100	99	99	99	100	100	100	95.100
	2º	35.000	-	-	-	-	-	-	35.000
Junín	1ª	550.100	100	100	100	100	100	100	550.100
	2ª	130.500	80	100	100	100	100	100	130.500
Lincoln	1ª	669.500	100	100	100	100	100	100	669.500
	2ª	127.880	61	96	100	100	100	100	127.880
	F	14.000	-	-	-	-	-	-	-
Pehuajó	1ª	542.150	96	100	100	100	100	100	542.150
	2ª	96.500	-	20	38	39	53	68	65.620
	F	16.000	-	-	-	-	-	-	-
Pergamino	1ª	728.050	100	100	100	100	100	100	728.050
	2ª	72.150	100	100	100	100	100	100	72.150
	F	-	-	-	-	-	-	-	-
Pigüé	1ª	185.000	100	100	100	100	100	100	185.000
	2ª	45.000	7	32	38	100	100	100	45.000
Salliqueló	1ª	240.000	100	100	100	100	100	100	240.000
	2ª	35.000	100	100	100	100	100	100	35.000
	F	5.000	-	-	-	-	-	-	-
Tandil	1ª	644.000	100	100	100	100	100	100	644.000
	2ª	302.000	14	30	40	97	97	97	293.940
Tres Arroyos	1ª	631.100	100	100	100	100	100	100	631.100
	2ª	394.000	9	9	15	15	100	100	394.000
25 de Mayo	1ª	360.000	100	100	100	100	100	100	360.000
	2ª	137.300	50	80	95	100	100	100	137.300
BUENOS AIRES	13/14	7.011.970	85	88	89	92	97	98	6.862.490
	12/13	6.734.155	80	85	90	92	93	93	-
Laboulaye	1ª	770.000	100	100	100	100	100	100	770.000
	2ª	140.000	100	100	100	100	100	100	140.000
M. Juárez	1ª	1.084.900	100	100	100	100	100	100	1.084.900
	2ª	90.300	98	99	99	99	100	100	90.300
	F	200	-	-	-	-	-	-	-
Río Cuarto	1ª	1.117.600	100	100	100	100	100	100	1.117.600
	2ª	60.200	97	100	100	100	100	100	60.200
S.Francisco	1ª	1.099.000	75	80	95	100	100	100	1.099.000
	2ª	106.000	100	100	100	100	100	100	106.000
	F	-	-	-	-	-	-	-	-
V. María	1ª	776.600	100	100	100	100	100	100	776.600
	2ª	199.100	90	95	97	100	100	100	199.100
CORDOBA	13/14	5.443.900	95	96	99	100	100	100	5.443.700
	12/13	5.349.312	96	98	99	99	99	100	-
Paraná	1ª	402.000	100	100	100	100	100	100	402.000
	2ª	120.000	100	100	100	100	100	100	120.000
R. del Tala	1ª	790.000	100	100	100	100	100	100	790.000
	2ª	160.000	95	95	97	100	100	100	160.000
	F	-	-	-	-	-	-	-	-
ENTRE RIOS	13/14	1.472.000	99	99	100	100	100	100	1.472.000
	12/13	1.418.600	99	100	100	100	100	100	-
General Pico	1ª	378.600	99	100	100	100	100	100	378.600
	2ª	17.300	77	97	100	100	100	100	17.300
Santa Rosa	1ª	30.000	100	100	100	100	100	100	30.000
	2ª	45.000	55	61	100	100	100	100	45.000
LA PAMPA	13/14	470.900	94	96	100	100	100	100	470.900
	12/13	447.400	80	92	97	100	100	100	-
Avellaneda	1ª	136.500	55	73	76	82	93	98	133.470
	2ª	43.000	38	61	66	78	85	94	40.310
C.de Gómez	1ª	868.000	100	100	100	100	100	100	868.000
	2ª	170.000	100	100	100	100	100	100	170.000
Casilda	1ª	607.000	100	100	100	100	100	100	607.000
	2ª	105.300	100	100	100	100	100	100	105.300
Rafaela	1ª	667.000	92	92	100	100	100	100	667.000
	2ª	153.000	90	90	100	100	100	100	153.000
V. Tuerto	1ª	525.000	100	100	100	100	100	100	525.000
	2ª	85.000	95	100	100	100	100	100	85.000
SANTA FE	13/14	3.359.800	95	96	99	99	99	99	3.354.080
	12/13	3.173.500	94	99	99	100	100	100	-
CATAMARCA		51.000	19	31	35	54	96	100	51.000
CORRIENTES		15.000	25	25	50	80	90	100	15.000
CHACO		540.000	32	32	53	79	89	95	510.730
FORMOSA		10.000	20	20	50	80	90	100	10.000
JUJUY		9.220	10	12	25	67	100	100	9.220
MISIONES		1.300	100	100	100	100	100	100	1.300
SALTA		508.460	13	14	21	67	90	100	508.460
SAN LUIS	1º	390.000	100	100	100	100	100	100	390.000
	2º	2.500	100	100	100	100	100	100	2.500
S. ESTERO		1.302.000	10	10	19	52	79	90	1.171.800
TUCUMAN		206.000	31	38	40	61	91	100	206.000
TOTAL PAIS	13/14	20.794.050	82	84	87	92	97	98	20.479.180
	12/13	20.035.572	82	87	90	94	95	96	-

(*) Cifras provisionarias

Las áreas están expresadas en hectáreas

ESTIMACIONES AGRICOLAS

M. A. G. y P.

AVANCE DE LA SIEMBRA DE SORGO

CAMPAÑA: 2013/2014 (*)

DELEGACION		AREA A SEMBRAR Has	19/12 %	26/12 %	02/01 %	09/01 %	16/01 %	23/01 %	AREA SEMBRADA Has
Bahía Blanca		1.000	-	-	-	-	-	100	1.000
Bolívar		3.000	100	100	100	100	100	100	3.000
Bragado		11.600	100	100	100	100	100	100	11.600
General Madariaga		12.000	-	-	-	-	-	-	-
Junín		8.500	100	100	100	100	100	100	8.500
Lincoln		9.800	100	100	100	100	100	100	9.800
Pehuajó		3.970	100	100	100	100	100	100	3.970
Pergamino		11.050	100	100	100	100	100	100	11.050
Pigüé		20.000	100	100	100	100	100	100	20.000
Salliqueló		40.000	100	100	100	100	100	100	40.000
Tandil		-	-	-	-	-	-	-	-
T.Arroyos		-	-	-	-	-	-	-	-
25 de Mayo		13.600	100	100	100	100	100	100	13.600
BUENOS AIRES	13/14	134.520	90	90	90	90	90	91	122.520
	12/13	143.790	68	79	88	91	100	100	-
Laboulaye		28.000	100	100	100	100	100	100	28.000
M. Juárez		17.000	100	100	100	100	100	100	17.000
Río Cuarto		65.500	85	98	100	100	100	100	65.500
S. Francisco		100.500	51	54	60	85	100	100	100.500
Villa María		76.300	94	100	100	100	100	100	76.300
CORDOBA	13/14	287.300	78	83	86	95	100	100	287.300
	12/13	262.300	84	86	95	96	99	99	-
Paraná		58.000	100	100	100	100	100	100	58.000
R. del Tala		60.000	89	92	92	95	95	95	57.000
ENTRE RIOS	13/14	118.000	94	96	96	97	97	97	115.000
	12/13	136.500	95	96	98	100	100	100	-
General Pico		18.100	58	81	93	97	100	100	18.100
Santa Rosa		61.000	70	85	89	100	100	100	61.000
LA PAMPA	13/14	79.100	67	84	90	99	100	100	79.100
	12/13	85.900	31	56	71	89	97	100	-
Avellaneda		74.000	72	77	87	93	97	99	73.179
C. de Gómez		20.000	100	100	100	100	100	100	20.000
Casilda		7.100	100	100	100	100	100	100	7.100
Rafaela		69.000	100	100	100	100	100	100	69.000
V. Tuerto		3.500	100	100	100	100	100	100	3.500
SANTA FE	13/14	173.600	88	90	94	97	99	100	172.779
	12/13	186.700	85	89	91	96	97	98	-
CATAMARCA		-	-	-	-	-	-	-	-
CORRIENTES		4.870	57	62	67	75	89	100	4.870
CHACO		157.000	23	23	23	23	27	33	52.579
FORMOSA		-	-	-	-	-	-	-	-
JUJUY		-	-	-	-	-	-	-	-
MISIONES		-	-	-	-	-	-	-	-
SALTA		-	-	-	-	-	-	-	-
SAN LUIS		38.000	100	100	100	100	100	100	38.000
S. ESTERO		76.500	40	40	41	47	79	89	67.940
TUCUMAN		4.450	11	11	13	15	34	69	3.050
TOTAL PAIS	13/14	1.073.340	72	75	77	81	86	88	943.138
	12/13	1.157.960	67	74	79	85	88	89	-

(*) Cifras Provisorias

Las AREAS están expresadas en hectáreas.

ESTIMACIONES AGRICOLAS

M.A.G. y P.

AVANCE DE LA COSECHA DE GIRASOL										
CAMPAÑA: 2013/2014(*)										
DELEGACION		AREA SEMBRADA Has	26/12 %	02/01 %	09/01 %	16/01 %	23/01 %	30/01 %	AREA PERDIDA Has	AREA COSECHADA Has
Bahía Blanca		10.500	-	-	-	-	-	-	-	-
Bolívar		21.500	-	-	-	-	-	-	-	-
Bragado		4.700	-	-	-	-	-	-	-	-
General Madariaga		69.500	-	-	-	-	-	-	-	-
Junín		6.800	-	-	-	-	-	-	-	-
Lincoln		11.500	-	-	-	-	-	-	-	-
Pehuajó		58.620	-	-	-	-	-	-	-	-
Pergamino		6.100	-	-	-	-	-	-	-	-
Pigüé		80.000	-	-	-	-	-	-	-	-
Salliqueló		133.000	-	-	-	-	-	-	-	-
Tandil		99.200	-	-	-	-	-	-	-	-
T.Arroyos		115.300	-	-	-	-	-	-	-	-
25 de Mayo		30.000	-	-	-	-	-	-	-	-
BUENOS AIRES	13/14	646.720	-	-	-	-	-	-	-	-
	12/13	692.880	-	-	-	-	-	-	-	-
Laboulaye		11.500	-	-	-	-	-	-	-	-
M. Juárez		800	-	-	-	-	-	-	-	-
Río Cuarto		9.500	-	-	-	-	-	-	-	-
S. Francisco		-	-	-	-	-	-	-	-	-
Villa María		350	-	-	-	-	-	-	-	-
CORDOBA	13/14	22.150	-	-	-	-	-	-	-	-
	12/13	40.700	-	-	-	-	-	8	-	-
Paraná		6.000	-	-	-	-	-	-	300	-
R. del Tala		780	-	-	-	-	-	-	-	-
ENTRE RIOS	13/14	6.780	-	-	-	-	-	-	300	-
	12/13	8.000	-	-	-	-	3	17	-	-
General Pico		70.500	-	-	-	-	-	-	-	-
Santa Rosa		170.000	-	-	-	-	-	-	-	-
LA PAMPA	13/14	240.500	-	-	-	-	-	-	-	-
	12/13	286.600	-	-	-	-	-	-	-	-
Avellaneda		124.700	3	9	12	35	48	74	-	91.850
C. de Gómez		1.500	-	-	-	-	-	-	-	-
Casilda		-	-	-	-	-	-	-	-	-
Rafaela		27.500	-	-	-	-	12	24	-	6.530
V. Tuerto		800	-	-	-	-	-	-	-	-
SANTA FE	13/14	154.500	2	7	10	28	41	64	-	98.380
	12/13	182.500	12	34	43	73	84	94	-	-
CATAMARCA		-	-	-	-	-	-	-	-	-
CORRIENTES		-	-	-	-	-	-	-	-	-
CHACO		156.980	23	47	64	89	96	100	5.110	151.870
FORMOSA		-	-	-	-	-	-	-	-	-
JUJUY		-	-	-	-	-	-	-	-	-
MISIONES		-	-	-	-	-	-	-	-	-
SALTA		-	-	-	-	-	-	-	-	-
SAN LUIS		25.000	-	-	-	1	2	2	-	440
S. ESTERO		8.125	-	-	8	8	71	71	-	5.730
TUCUMAN		-	-	-	-	-	-	-	-	-
TOTAL PAIS	12/13	1.260.755	3	7	9	14	17	20	5.410	256.420
	11/12	1.657.070	5	12	17	26	32	35	-	-

(*) Cifras Provisorias
Las AREAS están expresadas en hectáreas.
ESTIMACIONES AGRICOLAS
M. A. G. y P.



ESTADO DE LOS CULTIVOS Y HUMEDAD DEL SUELO

HUMEDAD Y ESTADO DE LOS CULTIVOS

Desde el 24/01/14 hasta el 30/01/14

PROVINCIA	DELEGACION	MAIZ									GIRASOL										
		Estado Fenológico					Estado General				Humedad	Estado Fenológico (*)					Estado General				Humedad
		E	C	F	L	M	MB	B	R	M		E	C	F	L	M	MB	B	R	M	
BUENOS AIRES	BAHIA BLANCA	-	39	61	-	-	42	58	-	-	S	-	2	98	-	-	48	52	-	-	S
	BOLIVAR	-	8	42	50	-	-	100	-	-	A	-	-	100	-	-	50	50	-	-	A
	BRAGADO	-	-	30	70	-	-	50	-	-	A	-	-	20	80	-	-	100	-	-	A
	GENERAL MADARIAGA	-	-	81	19	-	-	62	26	12	A	-	-	34	66	-	-	81	19	-	A/E
	JUNIN	-	-	100	-	-	-	100	-	-	A	-	-	100	-	-	100	-	-	-	A
	LINCOLN	-	-	3	97	-	-	89	11	-	A/R	-	-	11	89	-	-	97	3	-	A/R
	PEHUAJO	-	10	16	74	-	4	56	37	3	S	-	2	23	75	-	30	70	-	-	PS
	PERGAMINO	-	-	-	74	26	-	91	9	-	A	-	-	99	1	-	100	-	-	-	A
	PIGÜE	-	-	100	-	-	-	23	60	17	PS	-	-	55	45	-	-	36	49	14	PS
	SALLIQUELO	-	23	77	-	-	-	16	30	54	PS/S	-	10	90	-	-	45	34	21	-	PS/S
	TANDIL	-	-	82	18	-	-	53	46	2	A	-	-	23	77	-	-	65	35	-	A
	TRES ARROYOS	-	-	100	-	-	-	100	-	-	A	-	-	76	24	-	-	100	-	-	A
	25 DE MAYO	-	-	9	91	-	-	53	47	-	A	-	-	100	-	-	9	83	8	-	A
CORDOBA	LABOULAYE	-	50	46	4	-	16	58	26	-	A/R	-	24	42	33	-	16	50	34	-	A/R
	MARCOS JUAREZ	-	20	5	75	-	-	87	13	-	A	-	-	100	-	-	89	8	3	-	A
	RIO CUARTO	-	50	20	30	-	-	67	20	13	A	-	-	44	56	-	-	84	16	-	A
	SAN FRANCISCO	5	31	33	-	-	-	99	1	-	A/R	-	-	-	-	-	-	-	-	-	-
	VILLA MARIA	-	83	17	-	-	-	96	4	-	A	-	-	100	-	-	100	-	-	-	A
ENTRE RIOS	PARANA	-	10	-	90	-	14	78	8	-	A/R/PS	-	-	100	-	-	100	-	-	-	A/R
	ROSARIO DEL TALA	-	27	-	61	12	4	31	60	10	A/R	-	-	13	52	35	-	-	-	-	R
LA PAMPA	GENERAL PICO	-	32	39	29	-	-	22	25	53	S	-	10	60	30	-	-	33	21	46	S
	SANTA ROSA	-	81	19	-	-	-	-	-	-	R/A	-	66	34	-	-	-	-	-	-	A/R/PS
SANTA FE	AVELLANEDA	23	25	28	19	5	-	55	40	5	A/R	-	-	-	11	89	-	51	40	9	A/R
	CASILDA	-	68	-	32	-	13	72	13	-	A	-	-	-	-	-	-	-	-	-	-
	CAÑADA de GOMEZ	-	45	-	55	-	46	43	12	-	A/R	-	-	-	100	-	100	-	-	-	A
	RAFAELA	-	54	-	46	-	-	55	21	24	A	-	-	-	63	37	-	100	-	-	A
	VENADO TUERTO	-	2	2	96	-	-	100	-	-	A	-	-	-	100	-	-	100	-	-	A
CATAMARCA	CATAMARCA	66	34	-	-	-	-	56	44	-	R/PS	-	-	-	-	-	-	-	-	-	-
CORRIENTES	CORRIENTES	-	-	-	-	-	-	53	38	9	R	-	-	-	-	-	-	-	-	-	-
CHACO	ROQUE SAENZ PENA	34	42	-	23	-	51	49	-	-	A/R	-	-	-	-	-	-	-	-	-	-
FORMOSA	FORMOSA	-	-	-	-	-	-	-	-	-	-	-	-	-	-	-	-	-	-	-	-
JUJUY	JUJUY	51	47	-	-	-	-	100	-	-	A	-	-	-	-	-	-	-	-	-	-
MISIONES	POSADAS	-	-	-	-	-	-	-	-	-	A	-	-	-	-	-	-	-	-	-	-
SALTA	SALTA	52	35	-	-	-	-	51	49	-	A/R	-	-	-	-	-	-	-	-	-	-
SAN LUIS	SAN LUIS	-	80	16	4	-	-	100	-	-	A/R	-	37	53	8	2	-	100	-	-	A/R
SANTIAGO DEL ESTERO	SANTIAGO DEL ESTERO	12	88	-	-	-	-	83	17	-	A/R	-	-	-	-	100	-	15	43	42	A
TUCUMAN	TUCUMAN	70	30	-	-	-	-	69	31	-	R/PS	-	-	-	-	-	-	-	-	-	-

Las cifras expresan porcentaje de la superficie del área sembrada.

Estado general: MB: Muy Bueno, B: Bueno, R: Regular, M: Malo.

Humedad: A: Adecuada, R: Regular, E: Exceso, I: Inundación, PS: Principio de Sequía, S: Sequía.

Estado Fenológico: E: Emergencia; C: Crecimiento; F: Floración; L: Llenado; M: Madurez

(*) La sumatoria puede ser inferior a 100, correspondiendo la diferencia a siembras aún sin emerger.

HUMEDAD Y ESTADO DE LOS CULTIVOS

Desde el 24/01/11 hasta el 30/01/14

PROVINCIA	DELEGACION	SOJA de primera										SOJA de segunda										HUMEDAD											
		Estadio Fenológico (*)					Estado General					Estadio Fenológico(*)					Estado General																
		E	C	F	L	M	MB	B	R	M	E	C	F	L	M	MB	B	R	M														
BUENOS AIRES	BAHIA BLANCA	-	86	14	-	-	-	46	54	-	-	-	-	-	-	-	-	-	-	-	-	-	-	-	-	-	S						
	BOLIVAR	-	-	100	-	-	-	100	-	-	-	-	100	-	-	-	-	-	-	-	-	-	-	-	-	100	-	A					
	BRAGADO	-	-	50	50	-	-	100	-	-	-	-	100	-	-	-	-	-	-	-	-	-	-	-	60	40	-	A					
	GRAL. MADARIAGA	-	87	13	-	-	-	84	16	-	-	-	36	64	-	-	-	-	-	-	-	-	-	-	-	83	17	-	A/E				
	JUNIN	-	100	-	-	-	-	100	-	-	-	-	100	-	-	-	-	-	-	-	-	-	-	-	-	100	-	-	A				
	LINCOLN	-	-	88	12	-	-	-	92	8	-	-	-	93	7	-	-	-	-	-	-	-	-	-	-	99	1	-	A/R				
	PEHUAJO	-	41	59	-	-	-	-	88	12	-	-	10	90	-	-	-	-	-	-	-	-	-	-	7	34	59	-	S				
	PERGAMINO	-	-	71	29	-	-	-	100	-	-	-	-	-	100	-	-	-	-	-	-	-	-	-	-	100	-	-	A				
	PIGÜE	-	-	100	-	-	-	-	28	46	4	-	-	50	50	-	-	-	-	-	-	-	-	-	-	50	50	-	PS				
	SALLIQUELO	-	26	74	-	-	-	-	32	67	1	-	-	100	-	-	-	-	-	-	-	-	-	-	-	51	49	-	PS/S				
	TANDIL	-	-	100	-	-	-	-	68	32	-	-	-	100	-	-	-	-	-	-	-	-	-	-	-	-	67	33	-	A/R			
	TRES ARROYOS	-	-	100	-	-	-	-	100	-	-	-	-	62	38	-	-	-	-	-	-	-	-	-	-	100	-	-	-	A			
25 DE MAYO	-	-	42	58	-	-	-	83	17	-	-	-	68	32	-	-	-	-	-	-	-	-	-	-	57	43	-	-	A				
CORDOBA	LABOULAYE	-	-	-	-	-	-	-	-	-	-	-	-	-	-	-	-	-	-	-	-	-	-	-	-	-	-	-	-	A/R			
	MARCOS JUAREZ	-	-	25	75	-	-	90	10	-	-	-	13	87	-	-	-	-	-	-	-	-	-	-	-	87	10	2	-	A			
	RIO CUARTO	-	-	74	26	-	-	75	18	7	-	-	-	99	1	-	-	-	-	-	-	-	-	-	-	71	16	13	-	A			
	SAN FRANCISCO	-	72	28	-	-	-	-	97	2	1	1	89	9	-	-	-	-	-	-	-	-	-	-	-	100	-	-	-	A/R			
	VILLA MARIA	-	82	18	-	-	-	-	96	4	-	-	-	100	-	-	-	-	-	-	-	-	-	-	-	95	5	-	-	A			
ENTRE RIOS	PARANA	-	2	98	-	-	-	20	80	-	-	-	-	100	-	-	-	-	-	-	-	-	-	-	-	100	-	-	-	A/R/PS			
	ROSARIO DEL TALA	-	48	44	8	-	-	77	18	-	-	-	-	100	-	-	-	-	-	-	-	-	-	-	3	50	37	10	-	A/R			
LA PAMPA	GENERAL PICO	-	40	60	-	-	-	48	30	22	-	-	-	100	-	-	-	-	-	-	-	-	-	-	-	60	40	-	-	S			
	SANTA ROSA	-	100	-	-	-	-	-	-	-	-	-	-	100	-	-	-	-	-	-	-	-	-	-	-	-	-	-	-	-	R/A		
SANTA FE	AVELLANEDA	53	47	-	-	-	-	93	7	-	-	-	62	38	-	-	-	-	-	-	-	-	-	-	-	100	-	-	-	A/R			
	CASILDA	-	-	40	60	-	-	43	50	7	-	-	8	92	-	-	-	-	-	-	-	-	-	-	6	90	4	-	-	A			
	CAÑADA de GOMEZ	-	-	26	74	-	-	35	51	14	-	-	-	29	47	24	-	-	-	-	-	-	-	-	45	37	18	-	-	A			
	RAFAELA	-	10	29	61	-	-	-	73	27	-	-	-	100	-	-	-	-	-	-	-	-	-	-	-	71	29	-	-	A			
VENADO TUERTO	-	-	-	100	-	-	-	100	-	-	-	-	20	80	-	-	-	-	-	-	-	-	-	-	100	-	-	-	-	A			
CATAMARCA	CATAMARCA	50	50	-	-	-	-	43	55	2	-	-	-	-	-	-	-	-	-	-	-	-	-	-	-	-	-	-	-	R/PS			
CORRIENTES	CORRIENTES	-	-	-	-	-	-	-	-	-	-	-	-	-	-	-	-	-	-	-	-	-	-	-	-	-	-	-	-	-	-		
CHACO	ROQUE SAENZ PENA	10	90	-	-	-	-	50	50	-	-	-	-	-	-	-	-	-	-	-	-	-	-	-	-	-	-	-	-	-	A/R		
FORMOSA	FORMOSA	-	-	-	-	-	-	-	-	-	-	-	-	-	-	-	-	-	-	-	-	-	-	-	-	-	-	-	-	-	-	-	
JUJUY	JUJUY	50	50	-	-	-	-	100	-	-	-	-	-	-	-	-	-	-	-	-	-	-	-	-	-	-	-	-	-	-	-	A	
MISIONES	POSADAS	-	-	-	-	-	-	-	-	-	-	-	-	-	-	-	-	-	-	-	-	-	-	-	-	-	-	-	-	-	-	-	
SALTA	SALTA	50	50	-	-	-	-	51	49	-	-	-	-	-	-	-	-	-	-	-	-	-	-	-	-	-	-	-	-	-	-	A/R	
SAN LUIS	SAN LUIS	-	80	20	-	-	-	-	-	-	-	-	-	100	-	-	-	-	-	-	-	-	-	-	-	100	-	-	-	-	-	-	A/R
SANTIAGO DEL ESTERO	SANTIAGO DEL ESTERO	-	100	-	-	-	-	96	4	-	-	-	-	-	-	-	-	-	-	-	-	-	-	-	-	-	-	-	-	-	-	A/R	
	QUIMILI	24	76	-	-	-	-	81	19	-	-	-	-	-	-	-	-	-	-	-	-	-	-	-	-	-	-	-	-	-	-	A	
TUCUMAN	TUCUMAN	47	53	-	-	-	-	44	54	2	-	-	-	-	-	-	-	-	-	-	-	-	-	-	-	-	-	-	-	-	-	A/R	

Las cifras expresan porcentaje de la superficie del área sembrada.

Estado general: MB: Muy Bueno, B: Bueno, R: Regular, M: Malo.

Humedad: A: Adecuada, R: Regular, E: Exceso, I: Inundación, PS: Principio de Sequía, S: Sequía.

Estadio Fenológico: E: Emergencia; C: Crecimiento; F: Floración; L: Llenado; M: Madurez

(*) La sumatoria puede ser inferior a 100, correspondiendo la diferencia a siembras aún sin emerger.

Más información <http://dev.siaa.gov.ar/informes>